

# CLASSIC

## EDLE, EXKLUSIVE BETTWÄSCHE - RAFFINIERT UND LIEBEVOLL IN HANDARBEIT VEREDELT.

Seit über 80 Jahren steht unsere Bettwäsche-Manufaktur für das Feine und Besondere.

Unsere zweimal jährlich wechselnden Kollektionen sind das gelungene Ergebnis eines Zusammenspiels aus Bewährtem und Innovativem.

Stickereien, Spitzen, Verzierungen, Litzen und Kordeln, Biesen oder farbige Akzente – der Fantasie und Kreativität sind kaum Grenzen gesetzt, wenn Handarbeit im Spiel ist.

Unsere Designer dürfen aus dem Vollen schöpfen – unsere Näherinnen verwandeln schöne Stoffe aus Satin, Perkal, Halbleinen, Reinleinen und Zwirnjersey in Kunstwerke.

Jedes raffinierte Detail wird in präziser, geschickter Handarbeit bei uns in Merklingen auf der schwäbischen Alb konfektioniert.

Graser ist: exklusive Bettwäsche – aus 100% Baumwolle.





FARO



ZÜRICH



EVORA



GENF und PRELUDE



SIERRE Reinleinen



SCALA





TRIOLINO



DOPPIA

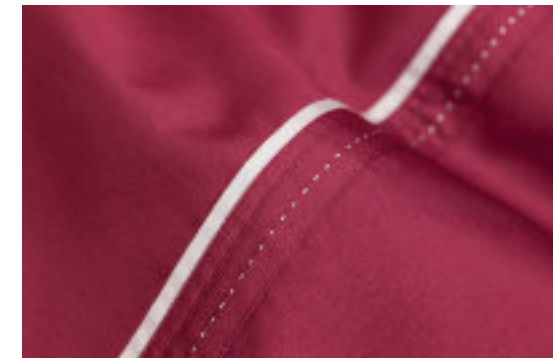
## INDIVIDUELL FÜR SIE

Bringen Sie Individualität in Ihr Schlafzimmer! Entwerfen Sie Ihr Unikat, das wir für Sie nähen. Welche Farben schenken Kraft, welche Ruhe? Wie möchten Sie sie kombinieren?

Wünschen Sie sich Bett- oder Spannlaken für Matratze oder Topper Ihres Boxspringbetts? Sowohl in Satin als auch in Zwirn-Jersey haben Sie die Wahl aus 54 Farben.

Wenden Sie sich mit Ihrem persönlichen Wunsch an einen Graser-Händler Ihrer Wahl. Auf unserer Website können Sie unter "Ihre Wunschfarben" ganz einfach Ihre Farbkombinationen testen.

[www.graser-bettwaesche.de](http://www.graser-bettwaesche.de)



**HAND  
MADE**

IN GERMANY

»SINCE 1930«

EXKLUSIVE BETTWÄSCHE  
LIEBEVOLL VON HAND GEFERTIGT  
SEIT ÜBER 80 JAHREN

Exclusive Bettwäsche  
Gebr. Graser GmbH & Co. KG  
Lange Gasse 21  
89188 Merklingen

[info@graser-bettwaesche.de](mailto:info@graser-bettwaesche.de)  
[www.graser-bettwaesche.de](http://www.graser-bettwaesche.de)

